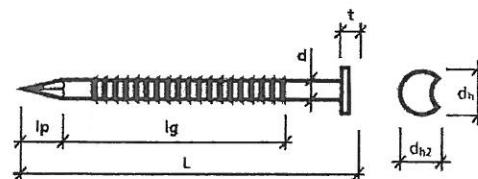


**PRESTANDADECLARATION / DECLARATION OF PERFORMANCE**  
**No. DOP362110**

1. Produktens unika identifikationskod:  
 362110 (SPIK BAN 34° VFZ 65X2,8MM 520P)  
 362111 (SPIK BAN 34° VFZ 75X2,8MM 520P)



	Dimension ( d x L)	Kamgängningslängd (l <sub>g</sub> ) mm	Huvud diameter (d <sub>h</sub> ) mm	Huvudarea mm <sup>2</sup>	Huvudtjocklek (t) mm	Spetslängd (l <sub>p</sub> ) mm
362110	2,8 x 65	46	7.2	40,7	1.5	3.9
362111	2,8 x 75	59	7.2	40,7	1.5	3.9

2. Byggproduktens avsedda användning: Används för trä – och träkonstruktioner.

3. Tillverkare:

**Hard  
Head**

Jula AB, Box 363, SE-532 24 SKARA, SWEDEN

4. Tillverkarens representant: ej relevant

5. Systemet för bedömning och fortlöpande kontroll av byggproduktens prestanda: System 3

6. a) Harmoniserad standard: EN 14592:2008+A1:2012  
 Anmält/anmälda organ: Strojirensky zkusebni ustav s.p, NB: 1015.

7. Angiven prestanda (karaktéristisk värden):

	Dimension	Utdragningsprov f <sub>ax,k</sub> [N/mm <sup>2</sup> ]	Genomdragningsprov f <sub>head,k</sub> [N/mm <sup>2</sup> ]	Flytmoment M <sub>y,,k</sub> (Nmm)	Draghållfasthet F <sub>tens,max</sub> (kN)	Hållbarhet	Harmoniserad teknisk specifikation
362110	2,8 x 65	9,37	21,36	4176	4,31	Service class 3	EN 14592:2008+A1:2012
362111	2,8 x 75	9,37	21,36	4176	4,31	Service class 3	EN 14592:2008+A1:2012

NPD = no prestanda determined / ingen prestanda fastställd

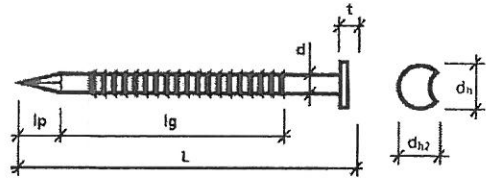
Värden för utdrag och genomdragningsprov är baserade på en karaktéristisk densitet på 450kg m<sup>3</sup> (C24).

Prestandan för ovanstående produkt överensstämmer med den angivna prestanda. Denna prestandadeklaration har utfärdats i enlighet med förordning (EU) nr 305/2011 på eget ansvar av den tillverkare som anges ovan.

Produkten CE märktes år – 15

**YTELSESERKLÆRING / DECLARATION OF PERFORMANCE**  
**Nr. DOP362110**

1. Produktets entydige identifikasjonskode:  
 362110 (SPIK BAN 34° VFZ 65X2,8MM 520P)  
 362111 (SPIKER BÅND 34° VFS 75X2,8 520)



	Dimensjon (d x L)	Kamgjengelengde (lg) mm	Hodediameter (dh) mm	Hodearea mm <sup>2</sup>	Hodetykkelse (t) mm	Spisslengde (lp) mm
362110	2,8 x 65	46	7,2	40,7	1,5	3,9
362111	2,8 x 75	59	7,2	40,7	1,5	3,9

2. Produsentens tilslttede bruksområder for byggevaren: Brukes til tre og trekonstruksjoner.

3. Produsent:

**Hard  
Head**

Jula AB, Box 363, SE-532 24 SKARA, SWEDEN

4. Produsentens representant: Ikke relevant.

5. Systemet for vurdering og kontroll av byggevarens ytelse: system 3

6. a) Harmoniserad standard: EN 14592:2008+A1:2012  
 Anmält/anmälda organ: Strojirensky zkusebni ustav s.p, NB: 1015.

7. Angitt ytelse (karakteristiske verdier)

	Dimensjon	Uttrekkskapasitet $f_{ax,k}$ [N/mm <sup>2</sup> ]	Gjennomtrekkingskapasitet $f_{head,k}$ [N/mm <sup>2</sup> ]	Flytemoment $M_{y,,k}$ (Nmm)	Strekfasthet $F_{tens,max}$ (kN)	Holdbarhet	Harmonisert teknisk spesifikasjon
362110	2,8 x 65	9,37	21,36	4176	4,31	Service class 3	EN 14592:2008+A1:2012
362111	2,8 x 75	9,37	21,36	4176	4,31	Service class 3	EN 14592:2008+A1:2012

NPD = no prestanda determined / ingen ytelse angitt

Verdiene for uttrekk og gjennomtrekking er basert på en materialtetthet på 450 kg/m<sup>3</sup> (C24).

Ytelsen for produktene ovenfor er i overensstemmelse med den angitte ytelsen. Denne ytelseskleringen er utstedt i samsvar med forordning (EU) nr. 305/2011 på eget ansvar av produsenten som er angitt ovenfor.

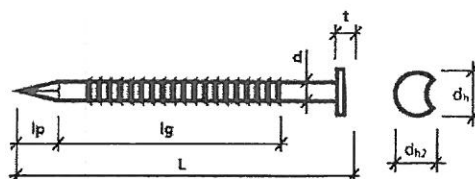
Produktet ble CE-merket år - 15

**DEKLARACJA WŁAŚCIWOŚCI UŻYTKOWYCH / DECLARATION OF PERFORMANCE**  
**No. DOP362110**

1. Niepowtarzalny kod identyfikacyjny wyrobu:

362110 (GW.TAŚ.34° OC.OG.65X2,8 520SZT)

362111 (GW.TAŚ.34° OC.OG.75X2,8 520SZT)



	Wymiary ( d x L)	Długość gwintu (lg) mm	Średnica łba (dh) mm	Obszar główny mm <sup>2</sup>	Grubość łba (t) mm	Długość szpica (lp) mm
362110	2,8 x 65	46	7,2	40,7	1,5	3,9
362111	2,8 x 75	59	7,2	40,7	1,5	3,9

2. Przewidziane przez producenta zamierzone zastosowanie: Zastosowanie do drewna - i konstrukcji drewnianych.

3. Nazwa producenta

**Hard  
Head**

Jula AB, Box 363, SE-532 24 SKARA, SWEDEN

4. Upoważniony przedstawiciel: nie dotyczy

5. System oceny i weryfikacji stałości właściwości użytkowych wyrobu: system 3

6. a) Norma zharmonizowana: EN 14592:2008+A1:2012

Jednostka notyfikowana/jednostki notyfikowane: Strojirensky zkusebni ustav s.p, NB: 1015

7. Deklarowane właściwości użytkowe (wartości charakterystyczne)

	Wymiary	Próba wytrzymałości na wyciąganie $f_{ax,k}$ [N/mm <sup>2</sup> ]	Próba wytrzymałości na przeciąganie $f_{head,k}$ [N/mm <sup>2</sup> ]	Moment uplastycznienia $M_{y,,k}$ (Nmm)	Wytrzymałość na rozciąganie $F_{tens,max}$ (kN)	Trwałość	Zharmonizowania specyfikacja techniczna
362110	2,8 x 65	9,37	21,36	4176	4,31	Service class 3	EN 14592:2008+A1:2012
362111	2,8 x 75	9,37	21,36	4176	4,31	Service class 3	EN 14592:2008+A1:2012

NPD = no prestanda determined / nie podano właściwości

Wartość przesunięcia i wyciągu oparta jest na gęstości drewna 450 kg m<sup>3</sup> (C24).

Właściwości użytkowe powyższego produktu są zgodne z deklarowanymi właściwościami użytkowymi. Niniejsza deklaracja właściwości użytkowych została wydana zgodnie z rozporządzeniem (UE) nr 305/2011 na wyłączną odpowiedzialność producenta określonego powyżej.

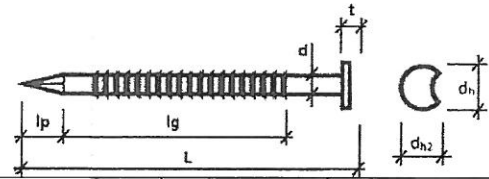
Wyrób oznakowany znakiem CE w roku - 15

**DECLARATION OF PERFORMANCE**  
**No. DOP362110**

1. Unique identification code of the product-type:

362110 (NAIL BAN 34° GLV 65X2.8MM 520P)

362111 (NAIL BAN 34° GLV 75X2.8MM 520P)



	Dimensions (d x L)	Threaded length (lg) mm	Head diameter (dh) mm	Head area mm <sup>2</sup>	Head thickness (t) mm	Point length (lp) mm
362110	2.8 x 65	46	7.2	40,7	1.5	3.9
362111	2.8 x 75	59	7.2	40,7	1.5	3.9

2. Intended use or uses of the construction product: Used for wood and timber structures.

3. Manufacturer:

**Hard  
Head**

Jula AB, Box 363, SE-532 24 SKARA, SWEDEN

4. Authorized representative: not applicable

5. System of assessment and verification of constancy of performance of the construction product: system 3

6. a) Harmoniserad standard: EN 14592:2008+A1:2012  
Notified body: Strojirensky zkusebni ustav s.p, NB: 1015

7. Declared performance (typical values)

	Dimensions	Withdrawal parameter $f_{ax,k}$ [N/mm <sup>2</sup> ]	Head pull-through parameter $f_{head,k}$ [N/mm <sup>2</sup> ]	Yield moment $M_{y,,k}$ (Nmm)	Tensile strength $F_{tens,max}$ (kN)	Durability	Harmonised technical specification
362110	2.8 x 65	9,37	21,36	4176	4,31	Service class 3	EN 14592:2008+A1:2012
362111	2.8 x 75	9,37	21,36	4176	4,31	Service class 3	EN 14592:2008+A1:2012

NPD = no prestanda determined

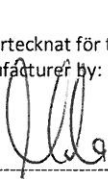
Values for withdrawal and pull-through are based on a wood density of 450 kg/m<sup>3</sup> (C24).

The performance for the product above corresponds with the declared performance. This declaration of performance was issued in compliance with Regulation (EU) No 305/2011 under the sole responsibility of the manufacturer identified above.

The product CE marked in the year – 15

**YTELSESERKLÆRING / DECLARATION OF PERFORMANCE**  
**Nr. DOP362110**

Undertecknat för tillverkaren av / Undertegnet for produsenten av / W imieniu producenta podpisal / Signed for and on behalf of the manufacturer by:



---

Markus Jaeger, Product Manager  
Skara 2015-12-18