



Bruksanvisning för utomhustimer

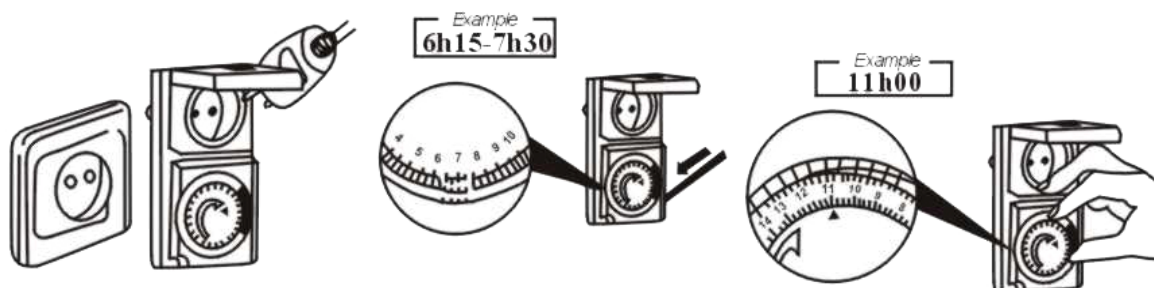
Artikelnummer 406-065
2009-06-18

Läs bruksanvisningen noggrant innan användning

TEKNISKA DATA

Nätspänning: 230 V / 50 Hz
Maxeffekt: 3500 W
Kapslingsklass: IP44

HANDHAVANDE



- Anslut timern till vägguttaget.
- Anslut önskad utrustning till timern.
- Tryck ut flikarna för den period som den anslutna utrustningen ska vara aktiv. Varje flik motsvarar 30 minuter.
- Vrid ringen tills pilen pekar på aktuell tid.

Med reservation för tryckfel och konstruktionsändringar som vi inte kan råda över. Vid eventuella problem, kontakta vår serviceavdelning på telefon: 0200-88 55 88.

Jula Postorder AB, Box 363, 532 24 SKARA
www.jula.se



Värna om miljön!

Får ej slängas bland hushållssopor!
Denna produkt innehåller elektriska eller elektroniska komponenter som skall återvinnas.
Lämna produkten för återvinning på anvisad plats t.ex. kommunens återvinningsstation.



Bruksanvisning for utendørstimer

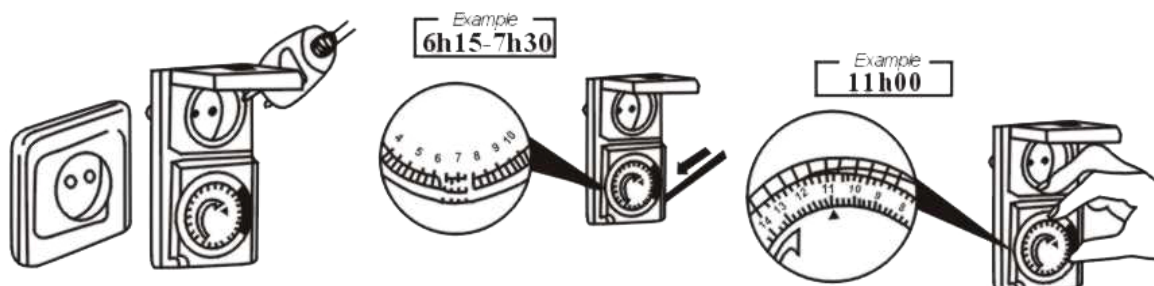
Artikkelnummer 406-065
2009-06-18

Les bruksanvisningen nøye før bruk

TEKNISKE DATA

Nettspenning: 230 V / 50 Hz
Makseffekt: 3500 W
Kapslingsklasse: IP44

BRUK



- Koble timeren til vegguttaket.
- Koble ønsket utstyr til timeren.
- Trykk ut flikene for den perioden som det tilkoblede utstyret skal være aktivt. Hver flik tilsvarer 15 minutter.
- Vri ringen til pilen peker på gjeldende klokkeslett.

Med forbehold om trykkfeil og konstruksjonsendringer utenfor vår kontroll. Ved eventuelle problemer, kontakt vår serviceavdeling på telefon: 67 90 01 34.

Jula Norge AS, Solheimsveien 6-8, 1471 LØRENSKOG
www.jula.no



Verne om miljøet!

Må ikke kastes sammen med husholdningsavfallet!
Dette produktet inneholder elektriske eller elektroniske komponenter som skal gjenvinnes.
Lever produkt till gjenvinning på anvist sted, f.eks. kommunens miljøstasjon.