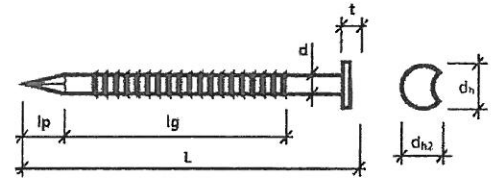


PRESTANDEDEKLARATION / DECLARATION OF PERFORMANCE
No. DOP362110

1. Produktens unika identifikationskod:
 362110 SPIK BAN 34° VFZ 65X2,8MM 520P
 362111 SPIK BAN 34° VFZ 75X2,8MM 520P



| | Dimension (d x L) | Kamgängningslängd (lg) mm | Huvud diameter (dh) mm | Huvudarea mm ² | Huvudtjocklek (t) mm | Spetslängd (lp) mm |
|--------|-----------------------|------------------------------|---------------------------|------------------------------|-------------------------|-----------------------|
| 362110 | 2,8 x 65 | 46 | 7.2 | 40,7 | 1.5 | 3.9 |
| 362111 | 2,8 x 75 | 59 | 7.2 | 40,7 | 1.5 | 3.9 |

2. Byggproduktens avsedda användning: Används för trä – och träkonstruktioner.

3. Tillverkare:

**Hard
Head**

Jula AB, Box 363, SE-532 24 SKARA, SWEDEN

4. Tillverkarens representant: ej relevant

5. Systemet för bedömning och fortlöpande kontroll av byggproduktens prestanda: System 3

6. a) Harmoniserad standard: EN 14592:2008+A1:2012
 Anmält/anmälda organ: Strojirensky zkusebni ustav s.p, NB: 1015.

7. Angiven prestanda (karaktéristisk värden):

| | Dimension | Utdragningsprov $f_{ax,k}$ [N/mm ²] | Genomdragningsprov $f_{head,k}$ [N/mm ²] | Flytmoment $M_{y,,k}$ (Nmm) | Draghållfasthet $F_{tens,max}$ (kN) | Hållbarhet | Harmoniserad teknisk specifikation |
|--------|-----------|--|---|--------------------------------|--|-----------------|---------------------------------------|
| 362110 | 2,8 x 65 | 4,28 / 2,59 | 22,87 | 4345 | 5,52 | Service class 3 | EN 14592:2008+A1:2012 |
| 362111 | 2,8 x 75 | 4,28 / 2,59 | 22,87 | 4345 | 5,52 | Service class 3 | EN 14592:2008+A1:2012 |

NPD = no prestanda determined / ingen prestanda fastställd

Värden för utdrag och genomdragningsprov är baserade på en karaktéristisk densitet på 450kg m³ (C24).

Prestandan för ovanstående produkt överensstämmer med den angivna prestanda. Denna prestandadeklaration har utfärdats i enlighet med förordning (EU) nr 305/2011 på eget ansvar av den tillverkare som anges ovan.

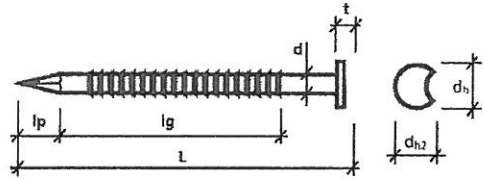
Produkten CE märktes år – 13

YTELSESERKLÆRING / DECLARATION OF PERFORMANCE
Nr. DOP362110

1. Produktets entydige identifikasjonskode:

362110 SPIK BAN 34° VFZ 65X2,8MM 520P

362111 SPIKER BÅND 34° VFS 75X2,8 520



| | Dimensjon (d x L) | Kamjengelenge (lg) mm | Hodediameter (dh) mm | Hodearea mm ² | Hodetykkelse (t) mm | Spisslengde (lp) mm |
|--------|----------------------|--------------------------|-------------------------|-----------------------------|------------------------|------------------------|
| 362110 | 2,8 x 65 | 46 | 7,2 | 40,7 | 1,5 | 3,9 |
| 362111 | 2,8 x 75 | 59 | 7,2 | 40,7 | 1,5 | 3,9 |

2. Produsentens tilsiktede bruksområder for byggevaren: Brukes til tre og trekonstruksjoner.

3. Produsent:

**Hard
Head**

Jula AB, Box 363, SE-532 24 SKARA, SWEDEN

4. Produsentens representant: Ikke relevant.

5. Systemet for vurdering og kontroll av byggevarens ytelse: system 3

6. a) Harmoniserad standard: EN 14592:2008+A1:2012
 Anmält/anmälda organ: Strojirensky zkusebni ustav s.p, NB: 1015.

7. Angitt ytelse (karakteristiske verdier)

| | Dimensjon | Uttrekkskapasitet $f_{ax,k}$ [N/mm ²] | Gjennomtrekkingskapasitet $f_{head,k}$ [N/mm ²] | Flytemoment $M_{y,,k}$ (Nmm) | Strekkfasthet $F_{tens,max}$ (kN) | Holdbarhet | Harmonisert teknisk spesifikasjon |
|--------|-----------|--|--|---------------------------------|--------------------------------------|-----------------|--------------------------------------|
| 362110 | 2,8 x 65 | 4,28 /2,59 | 22,87 | 4345 | 5,52 | Service class 3 | EN 14592:2008+A1:2012 |
| 362111 | 2,8 x 75 | 4,28 /2,59 | 22,87 | 4345 | 5,52 | Service class 3 | EN 14592:2008+A1:2012 |

NPD = no prestanda determined / ingen ytelse angitt

Verdiene for uttrekk og gjennomtrekking er basert på en materialtetthet på 450 kg/m³ (C24).

Ytelsen for produktene ovenfor er i overensstemmelse med den angitte ytelsen. Denne ytelseserklæringen er utstedt i samsvar med forordning (EU) nr. 305/2011 på eget ansvar av produsenten som er angitt ovenfor.

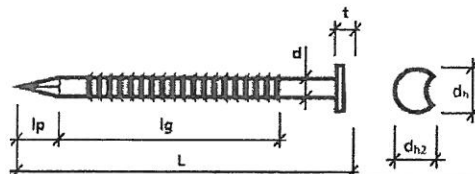
Produktet ble CE-merket år - 13

DEKLARACJA WŁAŚCIWOŚCI UŻYTKOWYCH / DECLARATION OF PERFORMANCE
No. DOP362110

1. Niepowtarzalny kod identyfikacyjny wyrobu:

362110 GW.TAŚ.34° OC.OG.65X2,8 520SZT

362111 GW.TAŚ.34° OC.OG.75X2,8 520SZT



| | Wymiary (d x L) | Długość gwintu (lg) mm | Średnica tba (dh) mm | Obszar główny mm ² | Grubość tba (t) mm | Długość szpica (lp) mm |
|--------|-----------------|------------------------|----------------------|-------------------------------|--------------------|------------------------|
| 362110 | 2,8 x 65 | 46 | 7,2 | 40,7 | 1,5 | 3,9 |
| 362111 | 2,8 x 75 | 59 | 7,2 | 40,7 | 1,5 | 3,9 |

2. Przewidziane przez producenta zamierzone zastosowanie: Zastosowanie do drewna - i konstrukcji drewnianych.

3. Nazwa producenta

Hard Head

Jula AB, Box 363, SE-532 24 SKARA, SWEDEN

4. W stosownych przypadkach: nie dotyczy

5. System oceny i weryfikacji stałości właściwości użytkowych wyrobu: system 3

6. a) Norma zharmonizowana: EN 14592:2008+A1:2012
Jednostka notyfikowana/jednostki notyfikowane: Strojirensky zkusebni ustav s.p, NB: 1015

7. Deklarowane właściwości użytkowe (wartości charakterystyczne)

| | Wymiary | Próba wytrzymałości na wyciąganie $f_{ax,k}$ [N/mm ²] | Próba wytrzymałości na przeciąganie $f_{head,k}$ [N/mm ²] | Moment uplastycznienia $M_{y,,k}$ (Nmm) | Wytrzymałość na rozciąganie $F_{tens,max}$ (kN) | Trwałość | Zharmonizowana specyfikacja techniczna |
|--------|----------|---|---|---|---|-----------------|--|
| 362110 | 2,8 x 65 | 4,28 / 2,59 | 22,87 | 4345 | 5,52 | Service class 3 | EN 14592:2008+A1:2012 |
| 362111 | 2,8 x 75 | 4,28 / 2,59 | 22,87 | 4345 | 5,52 | Service class 3 | EN 14592:2008+A1:2012 |

NPD = no prestanda determined / nie podano właściwości

Wartość przesunięcia i wyciągu oparta jest na gęstości drewna 450 kg m³ (C24).

Właściwości użytkowe powyższego produktu są zgodne z deklarowanymi właściwościami użytkowymi. Niniejsza deklaracja właściwości użytkowych została wydana zgodnie z rozporządzeniem (UE) nr 305/2011 na wyłączną odpowiedzialność producenta określonego powyżej.

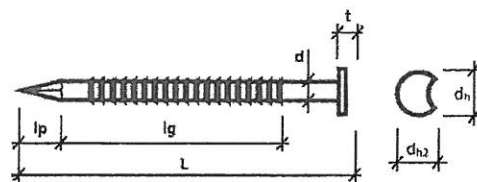
Wyrób oznakowany znakiem CE w roku - 13

DECLARATION OF PERFORMANCE
No. DOP362110

1. Unique identification code of the product-type:

362110 NAIL BAN 34° GLV 65X2.8MM 520P

362111 NAIL BAN 34° GLV 75X2.8MM 520P



| | Dimensions (d x L) | Threaded length (lg) mm | Head diameter (dh) mm | Head area mm ² | Head thickness (t) mm | Point length (lp) mm |
|--------|--------------------|-------------------------|-----------------------|---------------------------|-----------------------|----------------------|
| 362110 | 2.8 x 65 | 46 | 7.2 | 40,7 | 1.5 | 3.9 |
| 362111 | 2.8 x 75 | 59 | 7.2 | 40,7 | 1.5 | 3.9 |

2. Intended use or uses of the construction product: Used for wood and timber structures.

3. Manufacturer:

Hard Head

Jula AB, Box 363, SE-532 24 SKARA, SWEDEN

4. Authorized representative: not applicable

5. System of assessment and verification of constancy of performance of the construction product: system 3

6. a) Harmoniserad standard: EN 14592:2008+A1:2012
Notified body: Strojirensky zkusebni ustav s.p, NB: 1015

7. Declared performance (typical values)

| | Dimensions | Withdrawal parameter $f_{ax,k}$ [N/mm ²] | Head pull-through parameter $f_{head,k}$ [N/mm ²] | Yield moment $M_{y,k}$ (Nmm) | Tensile strength $F_{tens,max}$ (kN) | Durability | Harmonised technical specification |
|--------|------------|--|---|------------------------------|--------------------------------------|-----------------|------------------------------------|
| 362110 | 2.8 x 65 | 4,28 / 2,59 | 22,87 | 4345 | 5,52 | Service class 3 | EN 14592:2008+A1:2012 |
| 362111 | 2.8 x 75 | 4,28 / 2,59 | 22,87 | 4345 | 5,52 | Service class 3 | EN 14592:2008+A1:2012 |

NPD = no prestanda determined

Values for withdrawal and pull-through are based on a wood density of 450 kgm³ (C24).

The performance for the product above corresponds with the declared performance. This declaration of performance was issued in compliance with Regulation (EU) No 305/2011 under the sole responsibility of the manufacturer identified above.

The product CE marked in the year – 13

YTELSESERKLÄRING / DECLARATION OF PERFORMANCE
Nr. DOP362110

Undertecknad: för tillverkaren av / Undertegnet for produsenten av / W imieniu producenta podpisał / Signed for and on behalf of the manufacturer by:



Markus Jaeger, Product Manager
Skara 2015-02-04