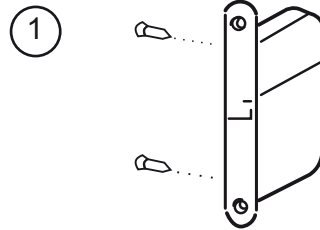


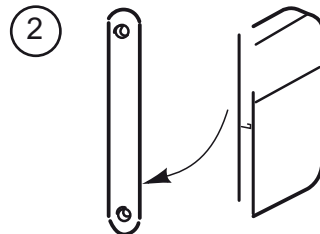
### SV

Låset kan lättanpassas för höger eller vänsterhängda dörrar genom att dra ut fallkolven och vända den 180°, se instruktion.



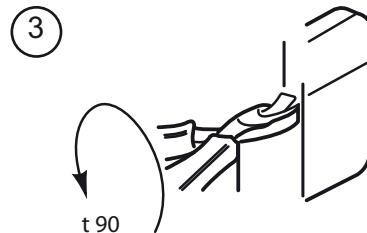
### NO

Låsen kan enkelt tilpasses til høyre- eller venstrehengte dører ved å trekke ut fallen og vri den 180°, se instruksjon.



### PL

Zamek można łatwo dopasować do prawej i lewej strony drzwi poprzez wyciągnięcie zatrzasku i obrócenie go o 180°, zobacz na instrukcji.



### ENG

The lock can adapted for right or left-hung doors by turning the latch bolt 180° ( see instructions).