

# BRUKSANVISNING

## MODELL:

- \* LCMR-300 (300 W glödlampor)
  - Max 250 W halogen
  - Elektronisk trafo: 30-210 VA
  - LED/GU-10 / 230 V Min 15 W.

- \* LCMR-1000 (1 000 W resistiv glödljus)
  - Max 700 W halogen / 230 V
  - LED/GU-10 / Min 15 W. (5 x 3 W)

## EGENSKAPER:

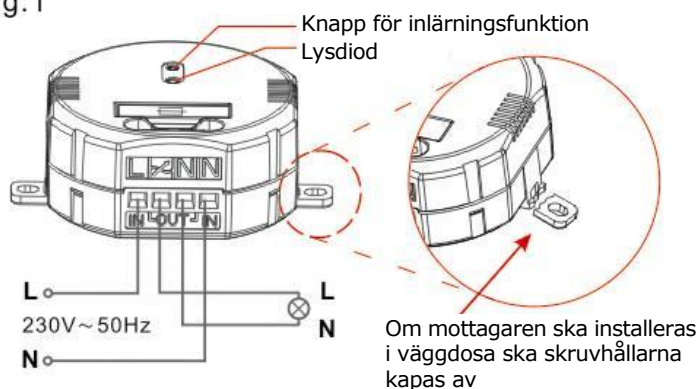
- \* Inlärningsfunktion, enkel användning.
- \* Mottagare med sex minnesplatser.
- \* Röd lysdiod för indikering av STRÖM PÅ och MINNESPLATSER.
- \* Inlärningsfunktionen fungerar tillsammans med alla ARC-sändare (inklusive sändare med inlärningsfunktion och kanalväljare).
- \* Fjärrkontroll med räckvidd på 30 m utan hindrande föremål.

## INSTALLATION:

### Mottagare

- \* Bryt nätströmmen före installationen.
- \* Mottagarens skruvhållare kan kapas av vid behov.
- \* Anslut lampornas kablar till mottagarens kontakter (**fig. 1**).
- \* Anslut nätkablarna till nätet.
- \* Lysdioden på mottagaren ska lysa.

Fig. 1

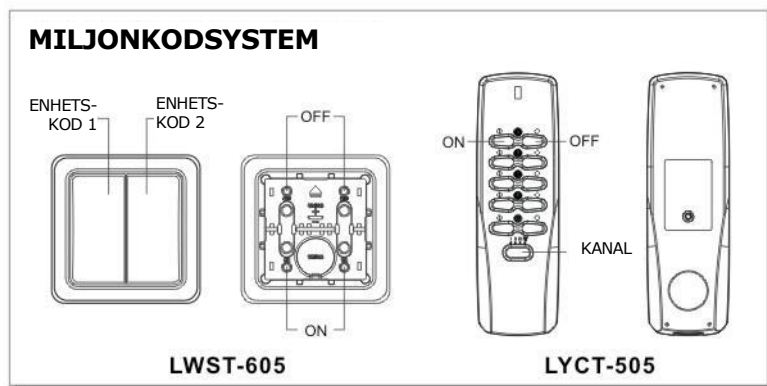


### Fjärrkontroll (sändare)

#### Fjärrkontrollens inlärningsystem (fig. 2)

- \* Inlärningsystemet använder miljonkoder som huskod.
- \* Miljonkoderna är fabriksinstallerade i varje fjärrkontroll.
- \* Med miljonkoden i varje fjärrkontroll är risken minimal att två fjärrkontroller har samma kod.
- \* LYCT-505 kan styra upp till 16 mottagare.  
Lysdioden på fjärrkontrollen lyser när knappen trycks in.
- \* LWST-605 kan styra 2 mottagare.

Fig. 2

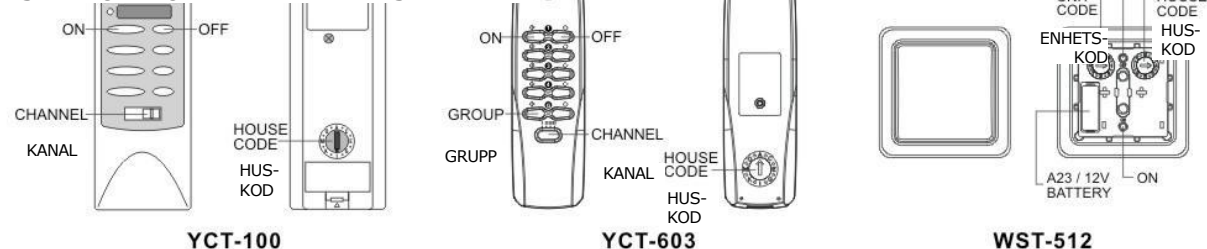


#### Fjärrkontroll med kanalväljare (fig. 3)

- \* YCT-100 och YCT-603 kan kontrollera upp till 16 mottagare (med samma huskod).  
Lysdioden på fjärrkontrollen lyser när knappen trycks in.
- \* WST-512 kan styra 1 mottagare.

## CODE SWITCH SYSTEM

### FJÄRRKONTROLL MED KANALVÄLJARE



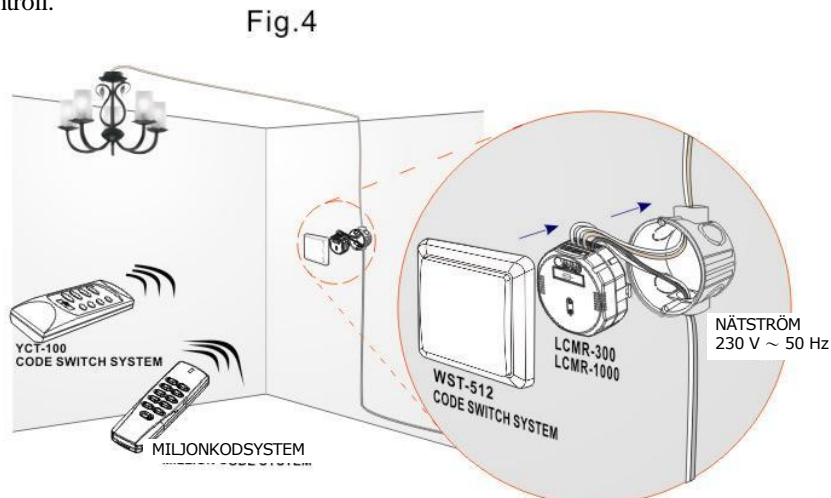
## Koppla ihop sändare och mottagare (fig. 4)

- \* LCMR kan fjärrstyras från väggströmbrytare eller fjärrkontroll.
- \* Montera LWST-605 eller WST-512 över LCMR som en väggströmbrytare för att fjärrstyra LCMR.
- \* Eller använd LYCT-505 / YCT-603 / YCT-100 som handhållen fjärrkontroll till LCMR.
- \* Alla ARC-sändare med andra funktioner, som till exempel sensorer, kan också styra LCMR.

## **INSTÄLLNING AV KANAL:**

### **Inlärningsfunktion:**

- \* Börja med att programmera din fjärrkontroll för mottagaren.
- \* Koppla ström till mottagaren (fig.1).
- \* Håll fjärrkontrollen nära mottagaren, tryck på inlärningsknappen på mottagaren en gång (fig.4)
- \* Mottagarens lysdiod blinkar långsamt. Tryck på önskad "ON"-knapp på fjärrkontrollen.
- \* Mottagarens lysdiod blinkar två gånger, kanalen bekräftas och lysdioden slutar att blinka.
- \* Kom ihåg vilken knapp du valde på fjärrkontrollen.



## **ATT ÄNDRA ELLER RADERA EN INSTÄLLNING:**

### **RADERA INDIVIDUELLT-**

- \* Tryck på inlärningsknappen en gång. Lysdioden blinkar långsamt.
- \* Tryck på vald "OFF"-knapp på fjärrkontrollen. Det valda minnet raderas.
- \* Lysdioden på mottagaren blinkar två gånger.
- \* Upprepa inställningsproceduren för att ställa in en ny kanal.

### **RADERA HELA MINNET -**

- \* Tryck på inlärningsknappen i sex sekunder. Lysdioden blinkar kontinuerligt.
- \* Släpp och tryck igen en gång.
- \* Lysdioden på mottagaren blinkar två gånger.
- \* **ALLA PROGRAMMERADE MINNESINSTÄLLNINGAR I MOTTAGAREN RADERAS.**

## **MOTTAGAREN HAR SEX MINNESPLATSER:**

- \* MOTTAGARENS inlärningsfunktion har sex minnesplatser.
- \* Den kan programmeras att slå PÅ i olika kombinationer eller individuellt.
- \* Det innebär att en mottagare kan programmeras i maximalt sex olika kombinationer.  
Exempel: om det finns tre mottagare, [ mottagare 1 = lampskärm, mottagare 2 = nattljus, mottagare 3 = takljus ]  
Mottagare 1,2,3 kan styras individuellt med knapparna 1,2,3 på fjärrkontrollen  
Mottagare 1,3 kan programmeras med knapp 4, (lampskärm och takljus AV/PÅ samtidigt)  
Mottagare 1,2,3 kan också programmeras till gruppen ALLA PÅ eller AV samtidigt med en gruppknapp (lampskärm, nattljus och takljus PÅ/AV samtidigt)

(I ovanstående exempel använder mottagare 1 och 3 tillsammans tre minnesplatser och mottagare 2 två platser. Olika kombinationer och inställningar kan grupperas och styras från sändaren)

## **ANVÄNDNING:**

### **FJÄRRKONTROLLEN**

- ON**-knapp – mottagare PÅ/DIMMER
- OFF**-knapp – mottagare AV
- GROUP**-knapp – ALLA PÅ eller ALLA AV

### **DIMMERFUNKTION (LCMR-300)**

- \* Starta dämpningen av ljuset genom att trycka på "ON" två gånger.  
Tryck på "ON" igen när belysningen är på önskad nivå.
- \* För att ändra dimmernivån, upprepa proceduren.

– (LYCT-505 / YCT-603 / YCT-100)  
Kanal I - 1,2,3,4  
Kanal II – 5,6,7,8  
Kanal III – 9,10,11,12  
Kanal IV – 13,14,15,16

#### **MOTTAGARE AV/PÅ (LCMR-1000)**

- \* Tryck på "ON" på fjärrkontrollen för att sätta på.
- \* Tryck på "OFF" på fjärrkontrollen för att stänga av.

#### **SPECIFIKATIONER:**

IP: 20  
Klass: I  
T(max): 40°C  
Frekvens: 433,92 MHz  
Spänning: 230 V ~ +/-10 %, 50 Hz  
LCMR-300: 300 W / 230 V ~ (glödlampor)  
LCMR-1000: 1 000 W / 230 V ~ (resistiv last)

#### **FELSÖKNING:**

Ingen reaktion: Är batteriet slut eller fel isatt?

Byt säkringen (**fig. 5**):

\* koppla bort nätanslutningen, sätt säkringen i säkringshållaren (steg1).

\* sätt säkringshållaren i huvudmodulen (steg 2) och koppla in nätanslutningen igen.

Säkringens specifikation:

LCMR-300: T1.6A H250V

LCMR-1000: T5A H250V

#### **OBS!**

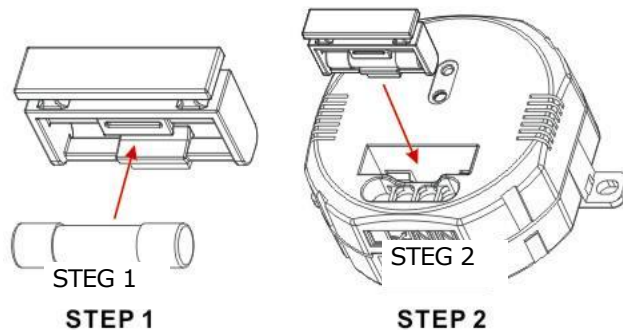
Mottagarna måste vara placerade minst 1 meter från varandra.

#### **Varning!**

**ÖVERBELASTA INTE SYSTEMET**

Använd inte systemet i fuktiga utrymmen som verandor och källare eller i närheten av brännbara vätskor, lösningsmedel, målarfärg osv.

Fig.5



[www.nexa.se](http://www.nexa.se)